







**TEPSA**

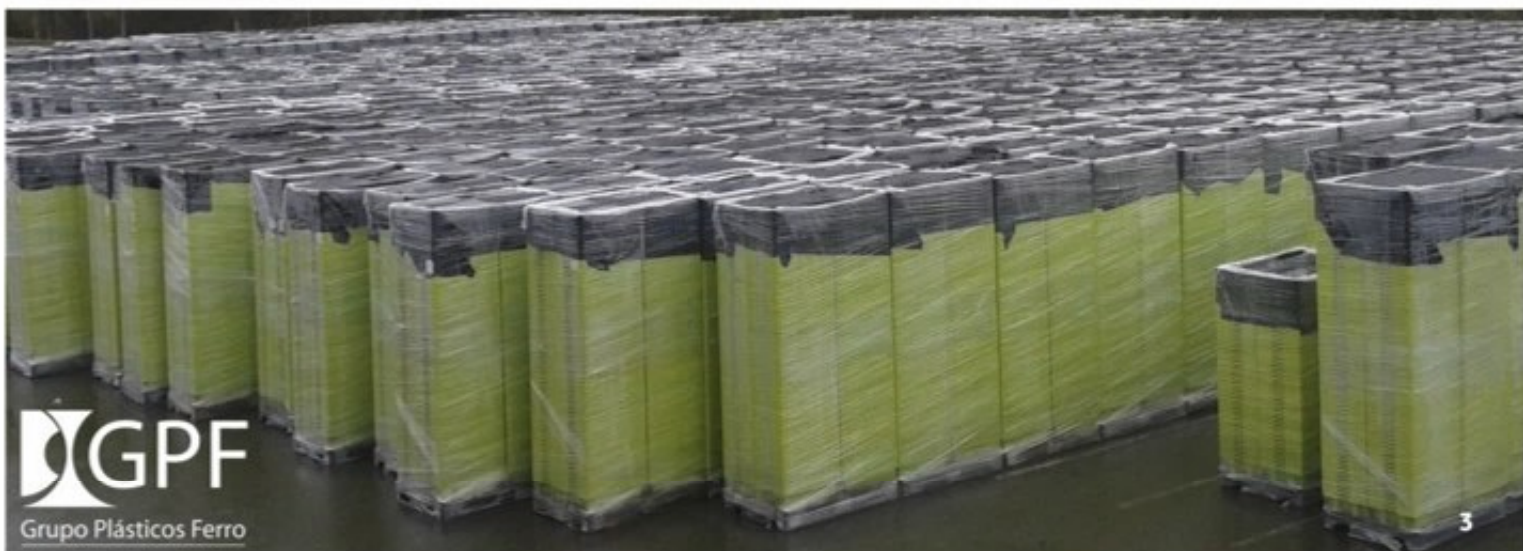
# PRESENTACIÓN CORPORATE PROFILE PRÉSENTATION

## QUIENES SOMOS - ABOUT US - QUI NOUS SOMMES

**TEPSA, Técnica de Envases Pesqueros, TEP., S.A.**, es una empresa gallega perteneciente al **Grupo Plásticos Ferro, GPF**, líder en la península ibérica y quinto de Europa en la fabricación de tuberías y accesorios plásticos. GPF cuenta con una superficie industrial de más de 700.000 m<sup>2</sup>, 8 plantas de fabricación y 16 centros logísticos en la Península Ibérica y Marruecos. TEPSA tiene además como accionista a **Puerto de Celeiro S.A.**, grupo de armadores que gestionan el puerto pesquero de Celeiro. TEPSA inicia su actividad en el año 1999, fabricando **envases de plástico reutilizables** en Polietileno de Alta Densidad (PEAD). Nuestros productos cumplen con toda la normativa sanitaria europea vigente.

**TEPSA, Técnica de Envases Pesqueros, TEP., S.A.**, is a Galician company belonging to **Grupo Plásticos Ferro, GPF**, leader in the Iberian Peninsula and fifth in Europe in the manufacturing of plastic pipes and fittings. GPF has an industrial surface area over 700.000 m<sup>2</sup>, with 8 manufacturing plants and 16 logistics centres in the Iberian Peninsula and Morocco. Also with a holding in TEPSA is **Puerto de Celeiro S.A.**, a group of ship owners who operate the fishing port of Celeiro. TEPSA began its activity in 1999, manufacturing **reusable plastic crates** with High Density Polyethylene (HDPE) with injection moulding technology. Our products comply with all European health regulations in force.

**TEPSA, Técnica de Envases Pesqueros, TEP., S.A.**, est une entreprise galicienne appartenant à **Grupo Plásticos Ferro, GPF**, leader dans la Péninsule Ibérique et cinquième en Europe, dans la fabrication de tuyaux et accessoires plastiques. GPF dispose d'une surface industrielle de plus de 700.000 m<sup>2</sup>, 8 usines de fabrication et 16 centres logistiques dans la Péninsule Ibérique et au Maroc. TEPSA a par ailleurs, comme actionnaire, **Puerto de Celeiro S.A.**, un groupe d'armateurs qui gère le port de pêche de Celeiro. TEPSA voit le jour en 1999, et fabrique des **bacs plastiques réutilisables** en Polyéthylène à Haute Densité (PEHD) avec la technologie du moulage par injection. Nos produits sont conformes à la norme sanitaire européenne en vigueur.





# SISTEMA DE ENVASES RETORNABLES E2R

## E2R RETURNABLE PACKAGING SYSTEM

### SYSTÈME DE BACS RÉUTILISABLES E2R



## LA FORMA MÁS EFICIENTE DE COMERCIALIZAR EL PESCADO FRESCO

THE MOST EFFICIENT WAY OF TRADING WITH FRESH FISH

LA MANIÈRE LA PLUS EFFICACE DE COMMERCIALISER LE POISSON FRAIS

E2R gestiona sus envases **durante toda la cadena de suministro** con el objetivo de asegurar su retorno desde el mercado a los centros de selección y lavado. Además **promueve el reciclado** de las cajas rotas para la fabricación de nuevos productos para sectores como la construcción y el embalaje no alimentario.

#### VENTAJAS DEL SISTEMA E2R:

- Elimina los **residuos de envases**.
- Mejora la **calidad del producto**: envases que protegen el pescado y evitan la manipulación.
- Fácil incorporación de sistemas de **trazabilidad**.
- **Ahorro económico y medioambiental** por la eliminación de envases secundarios.
- Minimiza los costes de **almacenaje, manipulación y transporte** de los envases.

E2R manages your packaging **all the way along the supply chain** with the objective of ensuring their return to the selection and washing centres. It also **promotes recycling** any broken crates in order to manufacture new products for sectors such as construction and non food packaging.

#### ADVANTAGES OF THE E2R SYSTEM:

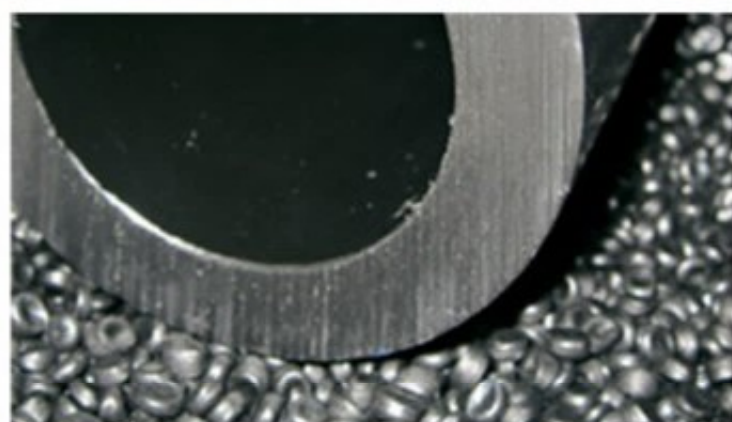
- Eliminates **packaging waste**.
- Improves **product quality**: crates that protect fish and prevent handling.
- Easy incorporation of **traceability** systems.
- **Economic and environmental savings** from the removal of secondary packaging.
- Minimises the costs of **storing, manipulating and transporting** crates.

E2R gère ses emballages **durant toute la chaîne de distribution** avec, comme principal objectif, s'assurer du retour du bac depuis le marché jusqu'aux centres de sélection et lavage. De plus, il **promeut le recyclage** des bacs cassés pour la fabrication de nouveaux produits pour les secteurs de la construction ainsi que pour les emballages non alimentaires.

#### AVANTAGES DU SYSTÈME E2R:

- Élimine les **résidus d'emballages**.
- Améliore la **qualité du produit**: les bacs protègent le poisson et évitent la manipulation de celui-ci.
- Facilite l'incorporation d'un système de **traçabilité**.
- **Économie au niveau financier ainsi qu'environnemental** avec l'élimination des bacs secondaires.
- Minimise le coût du **stockage, manipulation et transport** de bacs.





# ECONOMÍA CIRCULAR

CERRANDO EL CÍRCULO A FAVOR DEL MEDIOAMBIENTE

## CIRCULAR ECONOMY

CLOSING THE CIRCLE IN FAVOUR OF THE ENVIRONMENT

## ÉCONOMIE CIRCULAIRE

FERMETURE DU CERCLE EN FAVEUR DE L'ENVIRONNEMENT

### R EDUCIR

REDUCE  
ÉDUIRE

- Cada envase retornable **elimina entre 50 y 100 envases** de un solo uso.
- **Geometría optimizada** para proteger el pescado y reducir las mermas.
- **Diferentes formatos** para un aprovechamiento máximo del espacio de carga.
- Each returnable crate **eliminates between 50 and 100 single use crates**.
- **Geometry optimised** to protect the fish and reduce product loss.
- **Different formats** for optimum use of cargo space.
- Chaque contenant réutilisable **élimine 50-100 bacs** d'usage unique.
- **Géométrie optimisée** pour protéger le poisson et réduire les pertes du produit.
- **Différents formats** pour une utilisation maximale de l'espace de charge.

### R EUTILIZAR

REUSE  
ÉUTILISER

- Envases **ligeros y resistentes** con una vida útil de más de 10 años.
- **Diseño optimizado** para facilitar el lavado y reciclaje.
- Centros de **selección y lavado** operativos en puntos clave del circuito.
- **Light and resistant crates** with over 10 years service life.
- **Design optimised** to make washing and recycling easy.
- **Selection and washing centres** operating at key points of the circuit.
- **Bacs légers et résistants** avec une vie commerciale de plus de 10 ans.
- **Conception optimisée** pour faciliter le lavage ainsi que le recyclage.
- **Centres de sélection et de lavage** opératifs aux points clés du circuit.

### R ECICLAR

RECYCLE  
RECYCLER

- **Utilización del material reciclado** para la construcción y otros sectores.
- Gestión integrada que **evita la contaminación y pérdida** de envases.
- Compromiso de **servicio de reposición de cajas rotas** en 48 horas.
- **Recycled material** used for the construction and other sectors.
- Integrated management that **prevents contamination and loss** of packaging.
- Commitment to **broken crates replacement service** within 48 hours.
- **Utilisation du matériel recyclé** pour le secteur de la construction.
- Gestion intégrée qui **évite la contamination et la perte** des contenants.
- Compromis de **remplacement des bacs cassés** dans un délai de 48 heures.









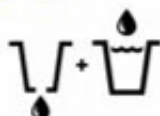
**PESCA**  
**FISHING**  
**PÊCHE**



# CAJAS ENCAJABLES Y APILABLES NESTABLE AND STACKABLE CRATES BACS EMBOÎTABLES ET GERBABLES

CAP. 2 - 6 Kg

Mod. COFRADIA



**40x30x11 cm**

**Capacidad:**

Capacity: 2-3 Kg - 8 l

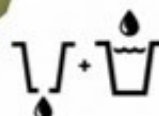
Capacité:

**Peso:**

Weight: 0,57 Kg

Poids:

720 u 23.760 u



**40x30x14 cm**

**Capacidad:**

Capacity: 4-5 Kg - 10 l

Capacité:

**Peso:**

Weight: 0,66 Kg

Poids:

640 u 21.120 u



**40x40x11 cm**

**Capacidad:**

Capacity: 2-3 Kg - 8 l

Capacité:

**Peso:**

Weight: 0,50 Kg

Poids:

720 u 23.760 u

**Estos modelos se pueden suministrar con o sin desagües**

These models can be delivered upon request with or without drain holes

Ces modèles peuvent être livrés, sur demande, avec ou sans drainages



**Tapa 40x30 cm**

40x30 cm lid

Couvercle 40x30 cm





# CAJAS ENCAJABLES Y APILABLES

## NESTABLE AND STACKABLE CRATES

### BACS EMBOÎTABLES ET GERBABLES



Tapa 40x30  
Lid 40x30  
Couvercle 40x30

CAP. 2 - 6 Kg

Mod. RETAIL



**40x30x11 cm**

**Capacidad:**

Capacity: 2-3 Kg - 8 l

Capacité:

**Peso:**

Weight: 0,60 Kg

Poids:

640 u 21.120 u



**40x30x15 cm**

**Capacidad:**

Capacity: 3-5 Kg - 12 l

Capacité:

**Peso:**

Weight: 0,72 Kg

Poids:

560 u 18.480 u



**40x30x19 cm**

**Capacidad:**

Capacity: 5-6 Kg - 15 l

Capacité:

**Peso:**

Weight: 0,79 Kg

Poids:

352 u 11.616 u



**40x30x11 cm**

**Capacidad:**

Capacity: 2-3 Kg - 8 l

Capacité:

**Peso:**

Weight: 0,60 Kg

Poids:

640 u 21.120 u



**40x30x15 cm**

**Capacidad:**

Capacity: 3-5 Kg - 12 l

Capacité:

**Peso:**

Weight: 0,72 Kg

Poids:

560 u 18.480 u



**40x30x19 cm**

**Capacidad:**

Capacity: 5-6 Kg - 15 l

Capacité:

**Peso:**

Weight: 0,79 Kg

Poids:

352 u 11.616 u



# CAJAS SECURITY SECURITY CRATES BACS SECURITY



**40x40x12 cm**

**Capacidad:**  
Capacity: **14 l**  
Capacité:

**Peso:**  
Weight: **1,12 Kg**  
Poids:

 120 u  3.960 u



**40x40x12 cm**

**Capacidad:**  
Capacity: **14 l**  
Capacité:

**Peso:**  
Weight: **1,12 Kg**  
Poids:

 120 u  3.960 u







# CAJAS ENCAJABLES Y APILABLES

## NESTABLE AND STACKABLE CRATES

### BACS EMBOÎTABLES ET GERBABLES



Tapa 60x40  
Lid 60x40  
Couvercle 60x40

CAP. 8 - 12 Kg



**60x40x11e cm**

**Capacidad:**  
Capacity: **6 Kg - 10 l**  
Capacité:

**Peso:**  
Weight: **0,95 Kg**  
Poids:

360 u 11.880 u



**60x40x11 cm**

**Capacidad:**  
Capacity: **6-8 Kg - 15 l**  
Capacité:

**Peso:**  
Weight: **1,00 Kg**  
Poids:

360 u 11.880 u



**Apilable con 40x30cm**  
Stackable with 40x30 cm  
Empilable avec 40x30 cm



**60x40x13 cm**

**Capacidad:**  
Capacity: **12 Kg - 20 l**  
Capacité:

**Peso:**  
Weight: **1,20 Kg**  
Poids:

304 u 10.032 u



**60x40x13 cm**

**Capacidad:**  
Capacity: **12 Kg - 20 l**  
Capacité:

**Peso:**  
Weight: **1,20 Kg**  
Poids:

304 u 10.032 u



**60x40x18 cm**

**Capacidad:**  
Capacity: **20 Kg - 30 l**  
Capacité:

**Peso:**  
Weight: **1,60 Kg**  
Poids:

208 u 6.864 u



# CAJAS ENCAJABLES Y APILABLES

## NESTABLE AND STACKABLE CRATES

### BACS EMBOÎTABLES ET GERBABLES



Tapa 80x40  
Lid 80x40  
Couvercle 80x40

CAP. 15 - 20 Kg



**80x40x15 cm**

**Capacidad:**  
Capacity: **15 Kg - 23 l**  
Capacité:

**Peso:**  
Weight: **1,95 Kg**  
Poids:

195 u 6.435 u



**80x40x20 cm**

**Capacidad:**  
Capacity: **20 Kg - 30 l**  
Capacité:

**Peso:**  
Weight: **2,25 Kg**  
Poids:

180 u 5.940 u



**80x40x20p cm**

**Capacidad:**  
Capacity: **20 Kg - 30 l**  
Capacité:

**Peso:**  
Weight: **2,05 Kg**  
Poids:

180 u 5.940 u



**80x40x20 cm**

**Capacidad:**  
Capacity: **20 Kg - 30 l**  
Capacité:

**Peso:**  
Weight: **2,25 Kg**  
Poids:

180 u 5.940 u



# CAJAS ENCAJABLES Y APILABLES

## NESTABLE AND STACKABLE CRATES

### BACS EMBOÎTABLES ET GERBABLES

CAP. 20 - 25 Kg



**80x50x15 cm**

**Capacidad:**

Capacity: **25 Kg - 33 l**

Capacité:

**Peso:**

Weight: **2,15 Kg**

Poids:



116 u



4.524 u



**80x50x15 cm "PINCHO"**

**Capacidad:**

Capacity: **20-25 Kg - 39 l**

Capacité:

**Peso:**

Weight: **2,90 Kg**

Poids:



36 u



1.404 u





# CAJAS PARA BARQUETAS

## CRATE FOR TRAYS

### BACS POUR BARQUETTES



**60x40x12 cm**

**Capacidad:**

Capacity: **30 l**

Capacité:

**Peso:**

Weight: **1,00 Kg**

Poids:

 140 u  4.620 u



**Apilables con 40x30cm**

Stackables with 40x30 cm

Empilables avec 40x30 cm



**Apilables con 60x40cm**

Stackables with 60x40 cm

Empilables avec 60x40 cm





# PICKING DE CAJAS MULTI-STACK CRATES PICKING DE BACS

PICKING 6 y 12 kg



PICKING 6 y 20 kg



PICKING 2 - 20 kg



- ① 40 x 30 x 15 cm sin desagües  
40 x 30 x 15 cm without drainages  
40 x 30 x 15 cm sans drainages
- ② 40 x 30 x 15 cm con desagües  
40 x 30 x 15 cm with drainages  
40 x 30 x 15 cm avec drainages
- ③ 60 x 40 x 13 cm con desagües  
60 x 40 x 13 cm with drainages  
40 x 30 x 15 cm avec drainages
- ④ 80 x 40 x 15 cm con desagües  
80 x 40 x 15 cm with drainages  
80 x 40 x 15 cm avec drainages
- ⑤ 80 x 40 x 20 cm perforada  
80 x 40 x 20 cm perforated  
80 x 40 x 20 cm perforé
- ⑥ 80 x 40 x 20 cm con desagües  
80 x 40 x 20 cm with drainages  
80 x 40 x 20 cm avec drainages



**PICKING**

# CAJAS ENCAJABLES Y APILABLES

## NESTABLE AND STACKABLE CRATES

### BACS EMBOÎTABLES ET GERBABLES

CAP. 20 - 50 Kg

MOD. "CRIÉE"

30 L



80x45x15 cm

Capacidad:

Capacity: 20 Kg - 30 l

Capacité:

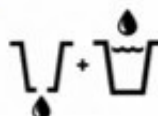
Peso:

Weight: 2,45 Kg

Poids:

104 u 4.576 u

40 L



80x45x19 cm

Capacidad:

Capacity: 25 Kg - 40 l

Capacité:

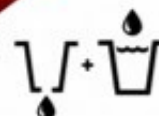
Peso:

Weight: 2,60 Kg

Poids:

78 u 3.432 u

60 L



80x45x26 cm

Capacidad:

Capacity: 40 Kg - 60 l

Capacité:

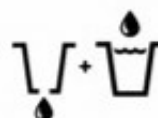
Peso:

Weight: 3,55 Kg

Poids:

52 u 2.288 u

75 L



88x55,5x23,5 cm

Capacidad:

Capacity: 50 Kg - 75 l

Capacité:

Peso:

Weight: 4,20 Kg

Poids:

70 u 1.960 u



Muelle El Rendieño, s/n  
33212 Gijón, Asturias  
Tel.: 985 30 10 10  
cetarea@elmusel.es  
www.cetareaelmusel.es



Cetárea el musel

# CAJAS PERFORADAS ENCAJABLES Y APILABLES PERFORATED NESTABLE AND STACKABLE CRATES BACS PERFORÉS EMBOÎTABLES ET GERBABLES



Tapa 60x40 y 40x30  
Lid 60x40 and 40x30  
Couvercle 60x40 et 40x30



Compatible caja pescado  
60x40x13 cm



**40x30x14,5 cm**

Capacidad:  
Capacity: **7 Kg - 12 l**  
Capacité:

Peso:  
Weight: **0,70 Kg**  
Poids:

 560 u  18.480 u



**60x40x13a cm**

Capacidad:  
Capacity: **15 Kg - 20 l**  
Capacité:

Peso:  
Weight: **1,25 Kg**  
Poids:

 304 u  10.032 u



**60x40x23 cm**

Capacidad:  
Capacity: **25 Kg - 35 l**  
Capacité:

Peso:  
Weight: **1,95 Kg**  
Poids:

 108 u  3.564 u





# CAJAS APILABLES PERFORADAS

## STACKABLE PERFORATED CRATES

### BACS GERBABLES PERFORÉS



**Apilamiento cruzado**  
Crossed stacking  
Empilement croisé



#### 60x40x13p cm

**Capacidad:**  
Capacity: **12 Kg - 25 l**  
Capacité:

**Peso:**  
Weight: **1,75 Kg**  
Poids:

76 u 2.508 u

#### 60x40x16p cm

**Capacidad:**  
Capacity: **15 Kg - 27 l**  
Capacité:

**Peso:**  
Weight: **2,00 Kg**  
Poids:

60 u 1.980 u

#### 60x40x19p cm

**Capacidad:**  
Capacity: **20 Kg - 30 l**  
Capacité:

**Peso:**  
Weight: **2,00 Kg**  
Poids:

65 u 1.690 u



#### 60x40x19e cm

**Capacidad:**  
Capacity: **20 Kg - 30 l**  
Capacité:

**Peso:**  
Weight: **2,00 Kg**  
Poids:

65 u 1.690 u



**3 FONDOS: Ø8mm, Ø4mm y liso**  
3 Base options: Ø8mm, Ø4mm and solid.  
Fond avec trous de Ø8mm, Ø4mm ou plein





# CAJAS APILABLES PERFORADAS

## STACKABLE PERFORATED CRATES

### BACS GERBABLES PERFORÉS



**Apilamiento cruzado**  
Crossed stacking  
Empilement croisé



**80x40x22 cm**

**Capacidad:**  
Capacity: **42 Kg - 67 l**  
Capacité:  
**Peso:**  
Weight: **2,90 Kg**  
Poids:

 33 u  1.089 u



**PALET H1**  
H1 PALLET  
PALETTE H1



**Carga:**  
Load: **DL 1.200 Kg**  
Charge: **SL 4.800 Kg**  
**Peso:**  
Weight: **18,00Kg**  
Poids:

 16 u  528 u



**Apilamiento cruzado**  
Crossed stacking  
Empilement croisé



# CESTOS PARA MARISCO

## SHELLFISH CRATES

### PANIER COQUILLAGES



**22x22x9 cm**

**Capacidad:**  
Capacity: **2 Kg**  
Capacité:

**Peso:**  
Weight: **0,14 Kg**  
Poids:

 2.000 u  36.000 u



**36x25x13 cm**

**Capacidad:**  
Capacity: **5 Kg**  
Capacité:

**Peso:**  
Weight: **0,29 Kg**  
Poids:

 1.000 u  18.000 u



**36x25x16 cm**

**Capacidad:**  
Capacity: **6 Kg**  
Capacité:

**Peso:**  
Weight: **0,30 Kg**  
Poids:

 1.000 u  18.000 u



**30x20x13 cm**

**Capacidad:**  
Capacity: **3 Kg**  
Capacité:

**Peso:**  
Weight: **0,13 Kg**  
Poids:

 2.000 u  52.000 u



**40x30x21 cm**

**Capacidad:**  
Capacity: **9 Kg**  
Capacité:

**Peso:**  
Weight: **0,62 Kg**  
Poids:

 480 u  15.840 u





# CESTOS PARA MARISCO RETAIL

## RETAIL SHELLFISH CRATES

### PANIER COQUILLAGES RETAIL



**40x30x10 cm**

**Capacidad:**  
Capacity: **4 Kg**  
Capacité:

**Peso:**  
Weight: **0,45 Kg**  
Poids:



350 u



19.800 u



**40x30x17 cm**

**Capacidad:**  
Capacity: **6 Kg**  
Capacité:

**Peso:**  
Weight: **0,52 Kg**  
Poids:



320 u



19.800 u



**40x30x21 cm**

**Capacidad:**  
Capacity: **9 Kg**  
Capacité:

**Peso:**  
Weight: **0,62 Kg**  
Poids:



480 u



15.840 u



**Apilables con 60x40cm**

Stackables with 60x40 cm

Empilables avec 60x40 cm



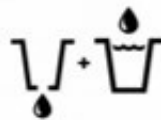


# BARQUETAS PARA MARISCO

## SHELLFISH TUBS

### BARQUETTES COQUILLAGES

CAP. 0,5 - 3 Kg



**20x15x3 cm**

**Capacidad:**

Capacity: **0,5 Kg - 0,7 l**  
Capacité:

**Peso:**

Weight: **0,13 Kg**  
Poids:

2.000 u 66.000 u



**20x15x6 cm**

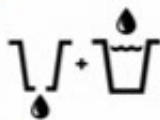
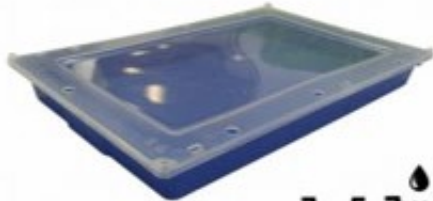
**Capacidad:**

Capacity: **1 Kg - 1,3 l**  
Capacité:

**Peso:**

Weight: **0,15 Kg**  
Poids:

2.000 u 66.000 u



**30x20x3 cm**

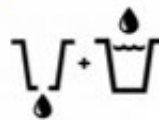
**Capacidad:**

Capacity: **1,2 Kg - 1,6 l**  
Capacité:

**Peso:**

Weight: **0,18 Kg**  
Poids:

2.000 u 33.000 u



**30x20x6 cm**

**Capacidad:**

Capacity: **2 Kg - 3 l**  
Capacité:

**Peso:**

Weight: **0,25 Kg**  
Poids:

1.000 u 33.000 u



**30x20x8 cm**

**Capacidad:**

Capacity: **3 Kg - 5 l**  
Capacité:

**Peso:**

Weight: **0,25 Kg**  
Poids:

1.000 u 33.000 u





# BARQUETAS PARA MARISCO

## SHELLFISH TUBS

### BARQUETTES COQUILLAGES

CAP. 2 - 5 Kg



**40x30x5 cm**

**Capacidad:**

Capacity: **6 l**  
Capacité:

**Peso:**  
Weight: **0,22 Kg**  
Poids:

**600 u** **19.800 u**  
 



**40x30x7 cm**

**Capacidad:**

Capacity: **8 l**  
Capacité:

**Peso:**  
Weight: **0,23 Kg**  
Poids:

**600 u** **19.800 u**  
 



**40x30x10 cm**

**Capacidad:**

Capacity: **12 l**  
Capacité:

**Peso:**  
Weight: **0,29 Kg**  
Poids:

**600 u** **19.800 u**  
 



**Apilables con 60x40cm**  
Stackables with 60x40 cm  
Empilables avec 60x40 cm



# CAJAS ESTANCAS WATERTIGHT CRATES BACS ÉTANCHES



## CAJAS SIN DESAGÜES DISPONIBLES EN MODELOS:

CRATES WITHOUT DRAINAGE AVAILABLE IN MODELS:

BACS SANS DRAINAGES DISPONIBLES POUR LES MODÈLES SUIVANTS:

**10 l 40x30x11 cm**

**12 l 40x40x11 cm**

**12 l 40x30x15 cm**

**15 l 60x40x11 cm**

**22 l 60x40x12 cm**

**20 l 60x40x13 cm**

**23 l 80x40x15 cm**

**30 l 80x40x20 cm**

**CRIÉE 40 l**

**CRIÉE 60 l**

**CRIÉE 75 l**





# TAPAS LIDS COUVERCLES

## Disponibles en modelos:

Available in models:

Disponible pour les modèles suivants:



### 40x30 cm

Dimensiones:

Dimensions:

40x30x2.5 cm

Peso:

Weight:

Poids:

0.45 kg

### 60x40 cm

Dimensiones:

Dimensions:

60x40x2 cm

Peso:

Weight:

Poids:

0.65 kg



### Tapas transparentes

Clear lids

Couvercles transparents



### 80x40 cm

Dimensiones:

Dimensions:

80x40x2 cm

Peso:

Weight:

Poids:

0.85 kg

# os máis frescos osche



# MARCACIÓN MARKING MARQUAGE



## PERSONALIZACIÓN - CUSTOMISATION - PERSONNALISATION

**Grabación de texto  
por inyección de tinta**  
Inkjet printing text identification  
Marquage par jet d'encre



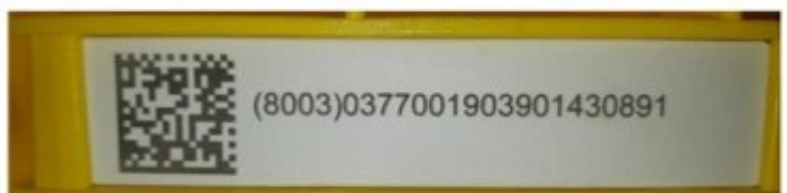
**Grabación en relieve**  
Embossing  
Marquage en relief



**Grabación de imagen  
por termo-estampado**  
Thermal printing identification  
Marquage par impression thermique



**IDENTIFICACIÓN RFID**  
RFID identification  
Radio-identification







# AGRICULTURA

## AGRICULTURE





# CAJAS PERFORADAS Y ENCAJABLES AL 50%

## PERFORATED AND 50% NESTABLE CRATES

### BACS PERFORÉS ET EMBOÎTABLES À 50%



Tapa 60x40 y 40x30  
Lid 60x40 and 40x30  
Couvercle 60x40 et 40x30



Apilamiento cruzado  
Crossed stacking  
Empilement croisé



**40x30x8 cm**

**Capacidad:**

Capacity: 2-3 Kg - 6 l  
Capacité:

**Peso:**  
Weight: 0,41 Kg

Poids:

400 u 13.200 u



**40x30x10 cm**

**Capacidad:**

Capacity: 3-4 Kg - 8 l  
Capacité:

**Peso:**  
Weight: 0,45 Kg

Poids:

320 u 10.560 u



**40x30x12 cm**

**Capacidad:**

Capacity: 4-5 Kg - 10.l  
Capacité:

**Peso:**  
Weight: 0,54 Kg

Poids:

280 u 9.240 u

## FONDO LISO - SOLID BASE - FOND PLEIN



**40x30x8 cm**

**Capacidad:**

Capacity: 2-3 Kg - 6 l  
Capacité:

**Peso:**  
Weight: 0,45 Kg

Poids:

400 u 13.200 u



**40x30x10 cm**

**Capacidad:**

Capacity: 3-4 Kg - 8 l  
Capacité:

**Peso:**  
Weight: 0,50 Kg

Poids:

320 u 10.560 u



**40x30x12 cm**

**Capacidad:**

Capacity: 4-5 Kg - 10.l  
Capacité:

**Peso:**  
Weight: 0,59 Kg

Poids:

280 u 9.240 u



# CAJAS PERFORADAS Y ENCAJABLES AL 50%

## PERFORATED AND 50% NESTABLE CRATES

### BACS PERFORÉS ET EMBOÎTABLES À 50%



Tapa 60x40 y 40x30  
Lid 60x40 and 40x30  
Couvercle 60x40 et 40x30

50%



Apilamiento cruzado  
Crossed stacking  
Empilement croisé



**60x40x8 cm**

**60x40x12 cm**

**60x40x15 cm**

**60x40x20 cm**

Capacidad:

Capacity: **12 l**  
Capacité:

Capacidad:

Capacity: **15 l**  
Capacité:

Capacidad:

Capacity: **23 l**  
Capacité:

Capacidad:

Capacity: **40 l**  
Capacité:

Peso:

Weight: **1,00 Kg**  
Poids:

Peso:

Weight: **1,35 Kg**  
Poids:

Peso:

Weight: **1,50 Kg**  
Poids:

Peso:

Weight: **1,85 Kg**  
Poids:

200 u



6.600 u



140 u



4.620 u



116 u



3.828 u



88 u



2.904 u



## FONDO LISO - SOLID BASE - FOND PLEIN



**60x40x8 cm**

**60x40x12 cm**

**60x40x15 cm**

**60x40x20 cm**

Capacidad:

Capacity: **12 l**  
Capacité:

Capacidad:

Capacity: **15 l**  
Capacité:

Capacidad:

Capacity: **23 l**  
Capacité:

Capacidad:

Capacity: **40 l**  
Capacité:

Peso:

Weight: **1,10 Kg**  
Poids:

Peso:

Weight: **1,45 Kg**  
Poids:

Peso:

Weight: **1,60 Kg**  
Poids:

Peso:

Weight: **1,95 Kg**  
Poids:

200 u



6.600 u



140 u



4.620 u



116 u



3.828 u



88 u



2.904 u





CU-125-35

CU-125-35  
D91CR064

# CAJAS APILABLES PERFORADAS STACKABLE PERFORATED CRATES BACS GERBABLES PERFORÉS

LUZ DE MALLA - MESH SIZE - MAILLAGE

#10 mm



#6 mm



#4 mm



#2 mm



50x34x12 cm



Capacidad:

Capacity: 5-7 Kg - 15 l

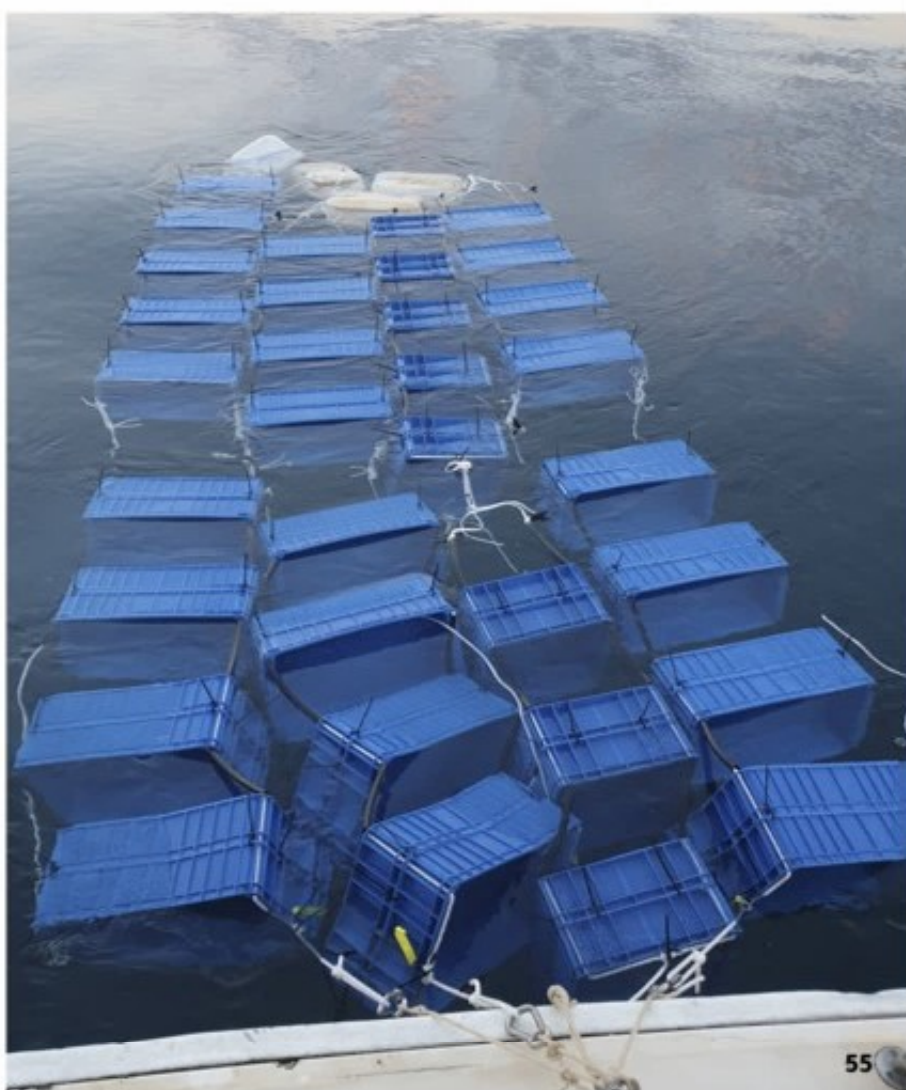
Capacité:

Mallas:

Mesh size: 2-4-6-10 mm

Maillage:

 154 u  4.004 u





TEPSA

TEPSA

TEPSA

TEPSA



# BINS DE INYECCION

## INJECTION PALLET BOXES

### CAISSES-PALETTES INJECTÉES

INYECCION DE PLASTICO - INJECTION MOULDING - MOULAGE PAR INJECTION



**120x100x120 cm**

Capacidad:  
Capacity: **1.120 l**  
Capacité:

Peso:  
Weight: **48,5 Kg**  
Poids:



2 u



52 u



**120x100x90 cm**

Capacidad:  
Capacity: **800 l**  
Capacité:

Peso:  
Weight: **43,2 Kg**  
Poids:



2 u



52 u



**120x100x76 cm**

Capacidad:  
Capacity: **650 l**  
Capacité:

Peso:  
Weight: **39,4 Kg**  
Poids:



3 u



78 u



# BINS DE INYECCION

## INJECTION PALLET BOXES

### CAISSES-PALETTES INJECTÉES

INYECCION DE PLASTICO - INJECTION MOULDING - MOULAGE PAR INJECTION



**80x120x76 cm**

**Capacidad:**  
Capacity: **470 l**  
Capacité:

**Peso:**  
Weight: **30,0 Kg**  
Poids:



3 u



99 u



**120x100x61 cm**

**Capacidad:**  
Capacity: **488 l**  
Capacité:

**Peso:**  
Weight: **28,5 Kg**  
Poids:



4 u



104 u



**120x100x58 cm**

**Capacidad:**  
Capacity: **430 l**  
Capacité:

**Peso:**  
Weight: **28,5 Kg**  
Poids:



4 u



104 u



**SECTOR CARNICO**  
**MEAT SECTOR**  
**SECTEUR DE LA VIANDE**





# SECTOR CÁRNICO

## MEAT INDUSTRY

### SECTEUR DE LA VIANDE



Apilamiento cruzado  
Crossed stacking  
Empilement croisé



**60x40x12e cm**

**Capacidad:**

Capacity: **10 Kg**

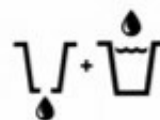
Capacité: **20 l**

**Peso:**

Weight: **1,25 Kg**

Poids:

 80 u  2.640 u



**60x40x12g cm**

**Capacidad:**

Capacity: **6 - 10Kg**

Capacité: **22 l**

**Peso:**

Weight: **1,40 Kg**

Poids:

 80 u  2.640 u



**60x40x15 cm**

**Capacidad:**

Capacity: **12 Kg**

Capacité: **25 l**

**Peso:**

Weight: **1,68 Kg**

Poids:

 64 u  2.112 u



**E2 60x40x20 cm**

**Capacidad:**

Capacity: **20 Kg**

Capacité: **40 l**

**Peso:**

Weight: **2,00 Kg**

Poids:

 48 u  1.584 u





# SECTOR CÁRNICO

## MEAT INDUSTRY

### SECTEUR DE LA VIANDE



Apilamiento cruzado  
Crossed stacking  
Empilement croisé



#### E2 60x40x19e cm

Capacidad:

Capacity: 20 Kg - 40 l

Capacité:

Peso:

Weight: 2,20 Kg

Poids:



65 u



1.690 u



#### E2 60x40x20p cm

Capacidad:

Capacity: 20 Kg - 40 l

Capacité:

Peso:

Weight: 2,20 Kg

Poids:



65 u



1.690 u



#### H1 80x120 cm

Carga:

Load: DL 1200 Kg

Charge:

SL 4800 Kg

Peso:

Weight: 18,00 Kg

Poids:



16 u



528 u



Apilamiento cruzado

Crossed stacking  
Empilement croisé



# SECTOR AVICOLA POULTRY SECTOR SECTEUR DE LA VOLAILLE



**60x40x15 cm**

**Capacidad:**

Capacity: **15 Kg - 25 l**  
Capacité:

**Peso:**

Weight: **1,28 Kg**  
Poids:

 120 u  3.960 u



**60x40x20 cm**

**Capacidad:**

Capacity: **20 Kg - 40 l**  
Capacité:

**Peso:**

Weight: **1,55 Kg**  
Poids:

 88 u  2.904 u



**60x40x20 cm**

**Capacidad:**

Capacity: **20 Kg - 40 l**  
Capacité:

**Peso:**

Weight: **1,35 Kg**  
Poids:

 88 u  2.904 u

## FONDO LISO - SOLID BASE - FOND PLEIN



**60x40x15 cm**

**Capacidad:**

Capacity: **15 Kg - 25 l**  
Capacité:

**Peso:**

Weight: **1,40 Kg**  
Poids:

 120 u  3.960 u



**60x40x20 cm**

**Capacidad:**

Capacity: **20 Kg - 40 l**  
Capacité:

**Peso:**

Weight: **1,71 Kg**  
Poids:

 88 u  2.904 u



**60x40x20 cm**

**Capacidad:**

Capacity: **20 Kg - 40 l**  
Capacité:

**Peso:**

Weight: **1,50 Kg**  
Poids:

 88 u  2.904 u



Smart Warehouse

EURO-B

Warehouse ID: 2021



Smart Warehouse



2021



# CAJAS LOGISTICA EUROBOX BACS EURONORM



**40x30x17 cm**

**Capacidad:**

Capacity: **25 Kg**

Capacité: **15 l**

**Peso:**

Weight: **1,36 Kg**

Poids:

 112 u  3.696 u



**40x30x17 cm**

**Capacidad:**

Capacity: **25Kg**

Capacité: **15 l**

**Peso:**

Weight: **1,27 Kg**

Poids:

 112 u  3.696 u



**60x40x23 cm**

**Capacidad:**

Capacity: **50 Kg**

Capacité: **45 l**

**Peso:**

Weight: **2,60 Kg**

Poids:

 40 u  1.320 u



**60x40x23 cm**

**Capacidad:**

Capacity: **50 Kg**

Capacité: **45 l**

**Peso:**

Weight: **2,23 Kg**

Poids:

 40 u  1.320 u

**TEPSA**

[www.e-tepsa.com](http://www.e-tepsa.com)



CLAMS AND OYSTER



**SA**  
[.com](http://www.e-tepsa.com)



# CARROS DOLLIES ROULE-BAC



**62x42x16 cm**

**Carga:**  
Load: **200 Kg**  
Charge:  
**Peso:**  
Weight: **2,40Kg**  
Poids:

 84 u  2.772 u



**62x42x16 cm**

**Carga:**  
Load: **250 Kg**  
Charge:  
**Peso:**  
Weight: **2,65Kg**  
Poids:

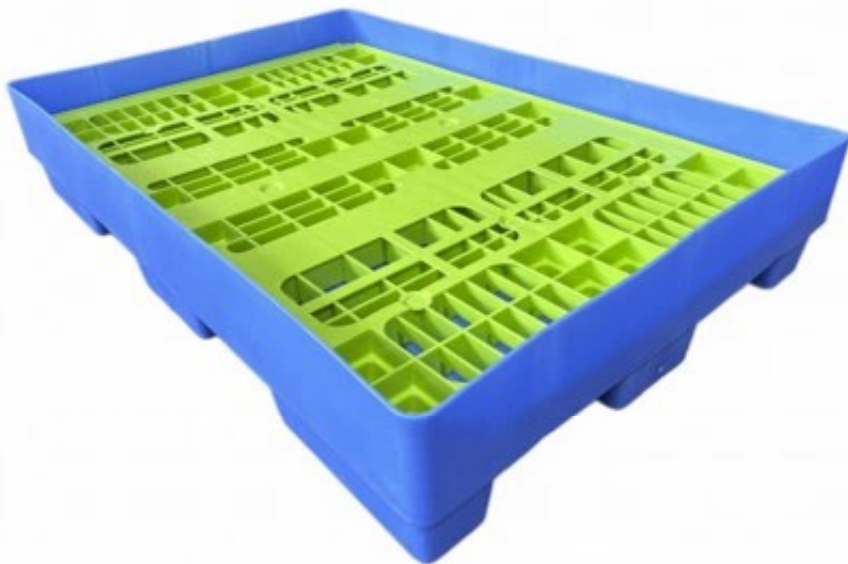
 84 u  2.772 u







# CONTENCIÓN DE DERRAMES ANTI SPILL PALLET PALETTE ANTI-DÉVERSEMENT



**84x124x24 cm**

**Carga:**  
Load: **160 l**  
Charge:

**Peso:**  
Weight: **11,00 Kg**  
Poids:

 42 u  1.386 u



**104x124x24 cm**

**Carga:**  
Load: **190 l**  
Charge:

**Peso:**  
Weight: **14,00 Kg**  
Poids:

 42 u  1.092 u



# BINS DE ALTA RESISTENCIA

## HIGH RESISTANCE BINS

### CAISSES-PALETTES HAUTE RÉSIDANCE

ROTOMOLDEO - ROTOMOULDING - ROTOMOULAGE

**82x72x70 cm**

**Capacidad:**

Capacity: **200 l**

Capacité:

**Peso:**

Weight: **22 Kg**

Poids:



8 u



264 u



**120x80x87,5 cm**

**Capacidad:**

Capacity: **565 l**

Capacité:

**Peso:**

Weight: **56 Kg**

Poids:



3 u



99 u



**120x100x75 cm**

**Capacidad:**

Capacity: **630 l**

Capacité:

**Peso:**

Weight: **55 Kg**

Poids:



3 u



78 u



# BINS ISOTERMICOS

## INSULATED BINS

### CAISSES-PALETTES ISOTHERMES

#### ROTOMOLDEO - ROTOMOULDING - ROTOMOULAGE



**120x100x57 cm**

**Capacidad:**  
Capacity: **400 l**  
Capacité:

**Peso:**  
Weight: **40 Kg**  
Poids:



**120x100x75 cm**

**Capacidad:**  
Capacity: **600 l**  
Capacité:

**Peso:**  
Weight: **50 Kg**  
Poids:



**147x117x88 cm**

**Capacidad:**  
Capacity: **1.000 l**  
Capacité:

**Peso:**  
Weight: **85 Kg**  
Poids:



**199x117x87 cm**

**Capacidad:**  
Capacity: **1.400 l**  
Capacité:

**Peso:**  
Weight: **122 Kg**  
Poids:



# CONTENEDORES

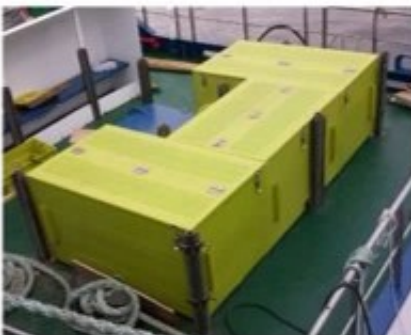
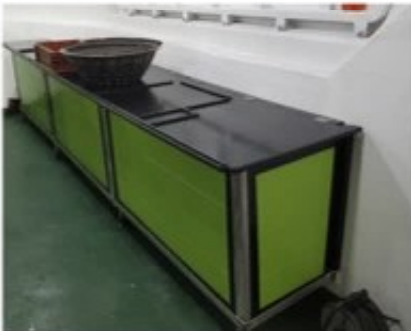
BULK BOXES

CONTENEURS



TEPSA

FABRICADOS A MEDIDA - MADE-TO-MEASURE - SUR MESURE







# PALETS 80x120 cm PALLETS PALETTES

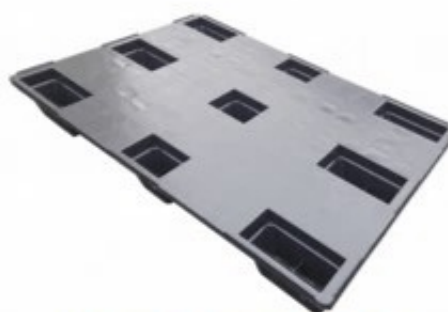
**ENCAJABLES - NESTABLES - EMBOÎTABLES**



**“ONE WAY” REJADO**  
“ONE WAY” PERFORATED  
“ONE WAY” PERFORÉE

**Carga:**  
Load: **DL 500 Kg**  
Charge: **SL 900 Kg**  
**Peso:**  
Weight: **4,80 Kg**  
Poids:

 48 u  1.584 u



**“ONE WAY” LISO**  
“ONE WAY” SOLID  
“ONE WAY” LISSE

**Carga:**  
Load: **DL 500 Kg**  
Charge: **SL 900 Kg**  
**Peso:**  
Weight: **5,40Kg**  
Poids:

 48 u  1.584 u

**CONTACTO ALIMENTARIO - FOOD GRADE - QUALITÉ ALIMENTAIRE**



**ALIMENTARIO PERFORADO**  
“EXPORT” PERFORATED  
“EXPORT” PERFORÉE

**Carga:**  
Load: **DL 800 Kg**  
Charge: **SL 1.600 Kg**  
**Peso:**  
Weight: **9,00 Kg**  
Poids:

 43 u  1.419 u





# PALETS 80x120 cm PALLETS PALETTES

**APILABLES 3 PATINES - STACKABLES 3 SKIDS - GERBABLES 3 SEMELLES**



## PERFORADO

PERFORATED  
PERFORÉE

**Carga:**  
Load: **DL 1.500 Kg**  
Charge: **SL 4.000 Kg**  
**Peso:**  
Weight: **13,10 Kg**  
Poids:

 17 u  561 u



## LISO

SOLID DECK  
SURFACE LISSE

**Carga:**  
Load: **DL 1.500 Kg**  
Charge: **SL 4.000 Kg**  
**Peso:**  
Weight: **14,10 Kg**  
Poids:

 17 u  561 u

**CONTACTO ALIMENTARIO - FOOD GRADE - QUALITÉ ALIMENTAIRE**



## LISO

SOLID DECK  
SURFACE LISSE



**Carga:**  
Load: **DL 1.500 Kg**  
Charge: **SL 4.000 Kg**  
**Peso:**  
Weight: **14,10 Kg**  
Poids:

 17 u  561 u



## PALET H1

H1 PALLET  
PALETTE H1



**Carga:**  
Load: **DL 1.200 Kg**  
Charge: **SL 4.800 Kg**  
**Peso:**  
Weight: **18,00Kg**  
Poids:

 16 u  528 u



# PALETS 100x120 cm

## PALLETS

## PALETES

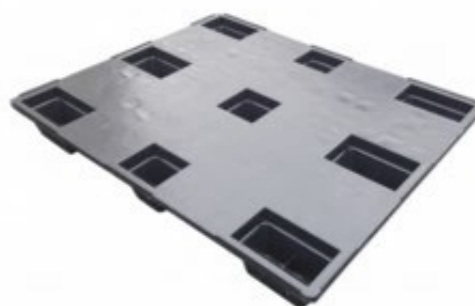
**ENCAJABLES - NESTABLES - EMBOÎTABLES**



**“ONE WAY” REJADO**  
 “ONE WAY” PERFORATED  
 “ONE WAY” PERFORÉ

**Carga:**  
 Load: **DL 500 Kg**  
 Charge: **SL 900 Kg**  
**Peso:**  
 Weight: **5,60 Kg**  
 Poids:

 48 u  1.248 u



**“ONE WAY” LISO**  
 “ONE WAY” SOLID  
 “ONE WAY” LISSE

**Carga:**  
 Load: **DL 600 Kg**  
 Charge: **SL 1.000 Kg**  
**Peso:**  
 Weight: **6,00Kg**  
 Poids:

 48 u  1.248 u

**APILABLES 3 PATINES - STACKABLES 3 SKIDS - GERBABLES 3 SEMELLES**



**PERFORADO**  
 PERFORATED  
 PERFORÉ

**Carga:**  
 Load: **DL 1.500 Kg**  
 Charge: **SL 3.000 Kg**  
**Peso:**  
 Weight: **17,50 Kg**  
 Poids:

 17 u  442 u



**LISO**  
 SOLID DECK  
 SURFACE LISSE

**Carga:**  
 Load: **DL 1.500 Kg**  
 Charge: **SL 3.000 Kg**  
**Peso:**  
 Weight: **18,50 Kg**  
 Poids:

 17 u  442 u



**ALIMENTARIO**  
 FOOD GRADE  
 QUALITÉ ALIMENTAIRE

**Fabricado en PEAD virgen**  
 Made from virgin HDPE  
 Fabrication en PEHD vierge  
**Certificación alimentaria**  
 Food contact certification  
 Certification alimentaire





# CUBOS PARA FLOR CORTADA

## FLOWER BUCKETS

### SEAU POUR FLEURS

CAP. 15 - 24 l



Ø34x39 cm

Capacidad:

Capacity: 24 l

Capacité:

Peso:

Weight: 0,80 Kg

Poids:

 360 u  9.360 u



Ø34x32 cm

Capacidad:

Capacity: 20 l

Capacité:

Peso:

Weight: 0,70 Kg

Poids:

 360 u  9.360 u



Ø34x25 cm

Capacidad:

Capacity: 15 l

Capacité:

Peso:

Weight: 0,60 Kg

Poids:

 369 u  9.594 u







# LOSETAS DE PLASTICO

## CAILLEBOTIS PLASTIQUES

### PLASTIC FLOOR TILES

REVESTIMIENTO DE SUELOS - FLOORINGS - REVÊTEMENTS DE SOL

**100x50x5 cm**

**Tratamiento anti-UV**

UV protection

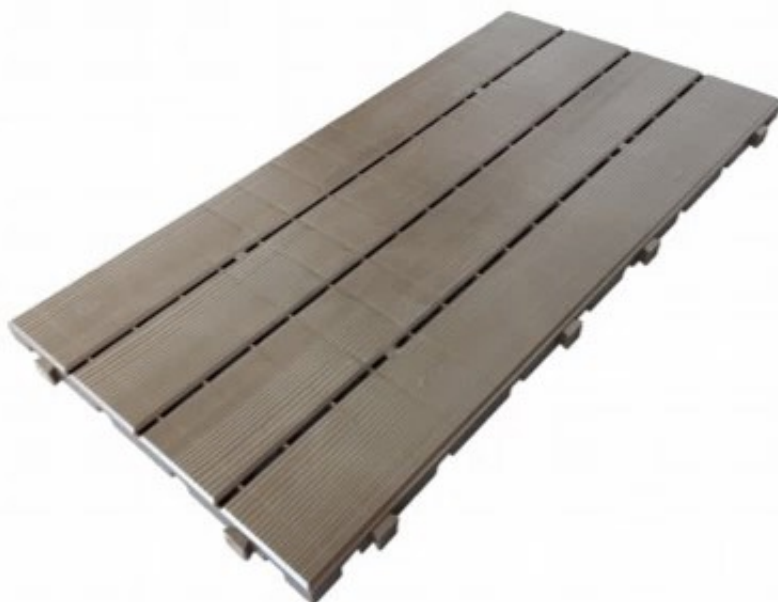
Résistant aux UV

**Fácil instalación**

Easy to install

Installation facile

 76 u  1.976 u



**100x50x3 cm**

**Tratamiento anti-UV**

UV protection

Résistant aux UV

**Fácil instalación**

Easy to install

Installation facile

 90 u  2.340 u



# CAJAS PARA BOTELLAS BOTTLE CRATES CASIERS À BOUTEILLES



**36x27x33 cm**

**Capacidad:**

Capacity:  x12  
Capacité:

**Peso:**

Weight: **1,38 Kg**  
Poids:

 64 u  2.112 u



**37,5x27,5x30 cm**

**Capacidad:**

Capacity:  x12  
Capacité:

**Peso:**

Weight: **1,65 Kg**  
Poids:

 64 u  2.112 u



**36,5x28x31 cm**

**Capacidad:**

Capacity:  x12  
Capacité:

**Peso:**

Weight: **1,86 Kg**  
Poids:

 64 u  2.112 u





# CARPINTERIA DE PLÁSTICO

## PLASTIC CARPENTRY

### MENUISERIE PLASTIQUE

#### TABLAS DE BODEGA - FISH HOLD BOARDS - PLANCHES POUR LA CALE



#### SUELOS - FLOORINGS - PLANCHERS



#### BODEGAS DE BONITO - TUNA FISHING VESSELS - CALES DE THONIERS



#### OTROS PROYECTOS - OTHER PROJECTS - PROJECTS SUR MESURE





# ACUICULTURA AQUACULTURE



**BOYA PRESURIZADA**  
PRESSURIZED BUOY  
BOUÉE PRESSURISÉE  
MIN 70 L - MAX 2.030 L



**CAJAS PERFORADAS**  
PERFORATED CRATES  
BACS PERFORÉES



**CAPTADORES**  
OYSTER COLLECTORS  
COUPELLES



**CESTO OSTRICOLA**  
OYSTER BASKET  
PANIER OSTRÉICOLE



**LINTERNAS**  
LANTERN-NET  
LANTERNES



**ESTRUCTURAS**  
STRUCTURES



## QUIENES SOMOS - ABOUT US - QUI NOUS SOMMES



Grupo Plásticos Ferro

**Grupo Plásticos Ferro (GPF):** grupo industrial que integra a un conjunto de compañías vinculadas con las diferentes actividades del negocio del diseño, la fabricación y la distribución de productos y sistemas en materiales plásticos.

**Grupo Plásticos Ferro (GPF):** Industrial group composed of a series of companies devoted to the different activities within the business of designing, manufacturing and distributing plastic products and systems.

**Grupo Plásticos Ferro (GPF):** groupe industriel intégrant un ensemble de compagnies liées aux différentes activités de conception, de fabrication et de distribution de produits et de systèmes en matériaux plastiques.



**TEPSA:** empresa perteneciente al Grupo Plásticos Ferro, con tecnología de moldeo por inyección y soldadura de plásticos. Fabricantes de productos que van dirigidos a la industria alimentaria.

**TEPSA:** Company belonging to Group Plásticos Ferro (GPF), with injection moulding and plastic welding technologies. Manufactures products aimed at the food processing industry.

**TEPSA:** entreprise appartenant à Grupo Plásticos Ferro (GPF), utilisant la technologie de moulage par injection et soudure de plastiques. Fabricants de produits destinés à l'industrie agroalimentaire.

## CONTACT

TEPSA

C/Jose Ferro Rodeiro, 3  
27836 Muras (Lugo)

[comercial@e-tepsa.com](mailto:comercial@e-tepsa.com)

<http://www.e-tepsa.com>

T. 0034 - 982 500 100

